

グループホーム

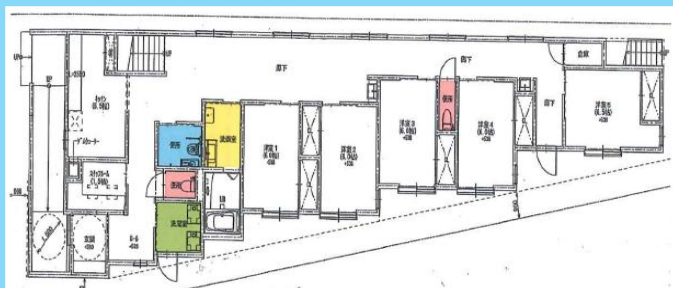
eライフ豊中

～自閉症支援を生活のすみずみに～

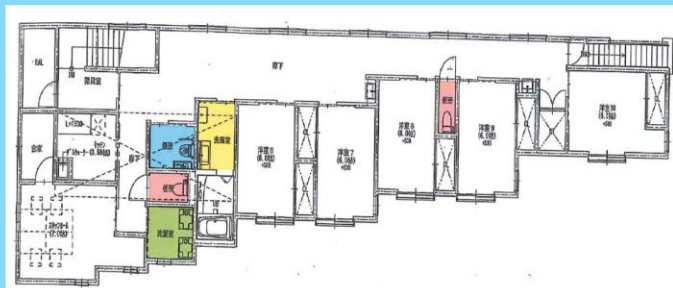


重度の自閉症の人たち暮らすグループホームです。豊中市内の生活介護事業所 bonワークス豊中と連携を持ち、自閉症理解に基づいて一人ひとりに合わせた暮らしを大事にしています。

1階平面図



2階平面図



【開所】 2024年11月

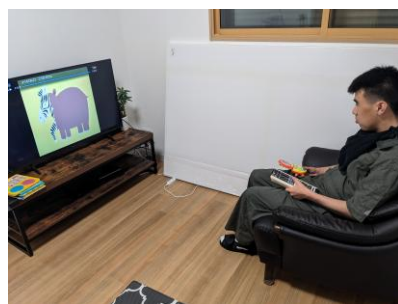
【定員】 10名 (各階5名)

【入居者】 障害支援区分4～6

【建物設備】 1棟2階建て

- ・各階に居室とバス、トイレ3カ所、台所、事務スペースを配置
- ・入居者の個室はご本人ご家族でアレンジされています

【食事】栄養士作成の献立を基に 世話人の手作りで提供。メニューや刻み食など個別に配慮しています



居室(例)

【特色】

「自閉症支援を生活のすみずみに」をモットーに、ご家族・世話人・支援員・関係機関がそれぞれの強みを活かして連携・協力して、eライフでの一人ひとりの暮らしを支えています



1階キッチン



夕食(例)

NPO法人自閉症 eスタイルジャパンは、自閉症キャンプを実施してきたNPO法人BONと人材育成に取り組んできた自閉症 eサービス（旧自閉症 e ネット）の活動を引き継いで、現在に至っています。全国プログラムを提供する自閉症 e サービス全国ネット及び“新たな自閉症支援を構築する”合同会社オフィスぼんと連携し、大阪を中心に、全国に自閉症支援の現場実践の取り組みをおこなっています。



自閉症 e サービス @大阪
(NPO法人自閉症 e スタイルジャパン)



自閉症 e サービス
全国ネット



●1日の流れ(例)

- 6:30 起床
- 7:00 朝食、整容
健康チェック(服薬、検温等)
- 9:30 日中活動場所へ出発
- 15:30 ホームに帰宅
おやつ、入浴、夕食
家事活動、運動プログラム
健康チェック
居室で自由時間、余暇
訪問看護リハビリ
- 21:00~ 消灯

※一人ひとりの特性に応じた
個別プログラムを積極的に
提供しています



最寄り駅: 阪急神崎川駅、庄内駅
阪急バス「庄本」から徒歩1分

所在地: 豊中市庄本町2丁目2-14
連絡先: 06-4866-5366
メールアドレス
elife.toyonaka@gmail.com
ホームページ
<https://estyle-knot.com/>

共に働く仲間を求めています
応募はこちらから ▶▶

